



Ditta GRILLOFER snc

Via Bruno Capponi, 42 Z.I. Maratta Bassa, 20
COMUNE DI TERNI

**“CENTRO DI RACCOLTA - IMPIANTO DI TRATTAMENTO
DI VEICOLI FUORI USO, RAEE E METALLI**

**Con operazioni di Recupero R13 Messa in Riserva, R12 Scambio Rifiuti,
R4 riciclaggio/recupero metalli**

STOCCAGGIO RIFIUTI DI CARTA, LEGNO E PLASTICA

Con operazioni di Recupero R13 Messa in Riserva”

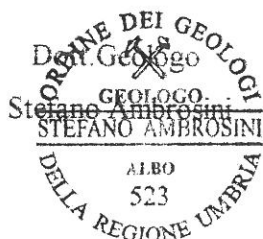
VERIFICA DI ASSOGGETTABILITA' A VIA

(D.Lgs 152/06 e s.m.i. – D.P.R. 254/03 - L.R. N°12/2010 – D.G.R. 861/2011 – D.G.R. 1100/2014)

STUDIO IMPATTO AMBIENTALE

DOCUMENTAZIONE FOTOGRAFICA

Il Redattore



IMPIANTO



Ingresso Impianto



Pesa

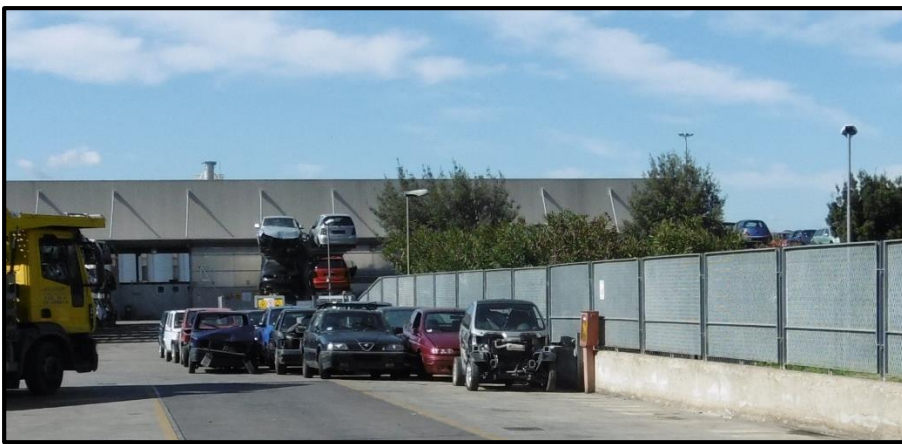


Uffici

Magazzino Officina



Officina (nuova area per la Messa in Sicurezza Veicoli e RAEE)



1° Aree R13 veicoli in attesa di essere stargati



Ingresso Impianto Autodemolizione/Recupero Metalli



Cancello ingresso Area conservatoria veicoli



Particolare Ingresso Impianto – stoccaggio auto su Cantilever

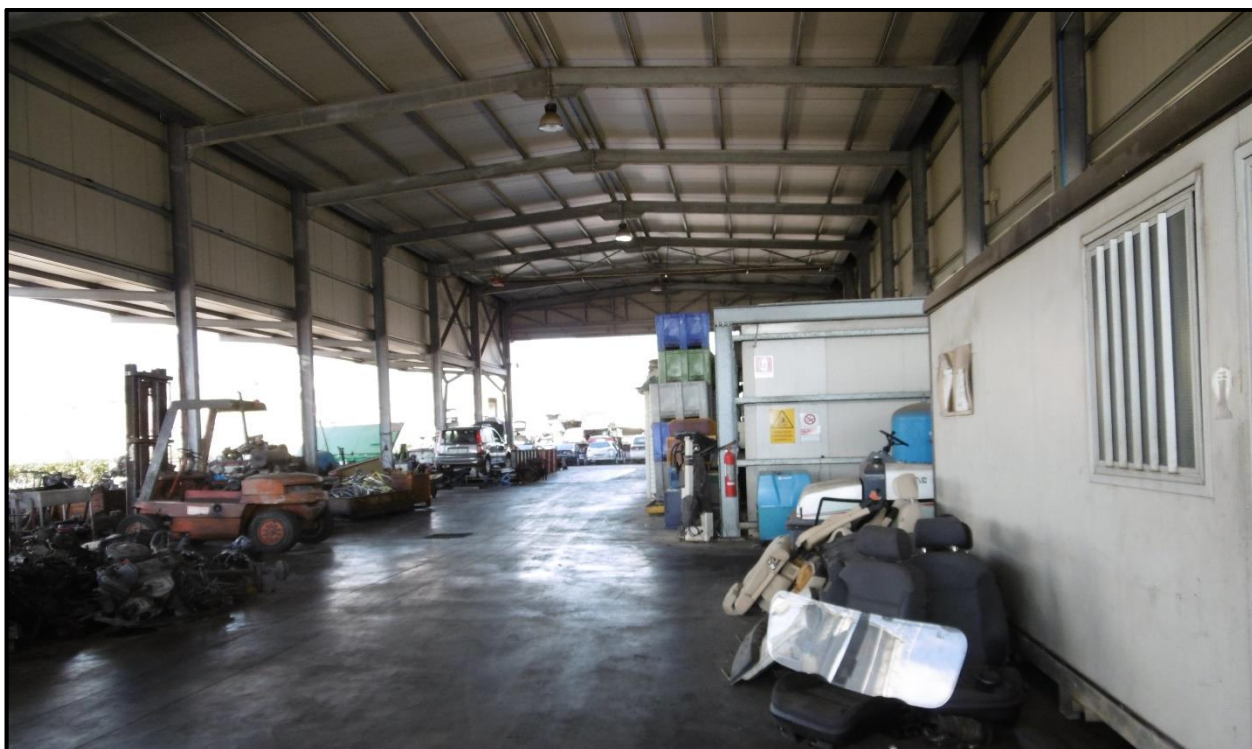


Stoccaggio veicoli su Cantilever Area conservatoria



Area Stoccaggio Motocicli - Stoccaggio auto su Cantilever

CAPANNONE



Vista Capannone industriale



Vista capannone Industriale

ATTREZZATURE INTERNE CAPANNONE



Isola di Bonifica



Vacumgas dispositivo per bruciare Gas Serbatoi



Cesoia per Cerchioni e Pneumatici



Pressa per paraurti



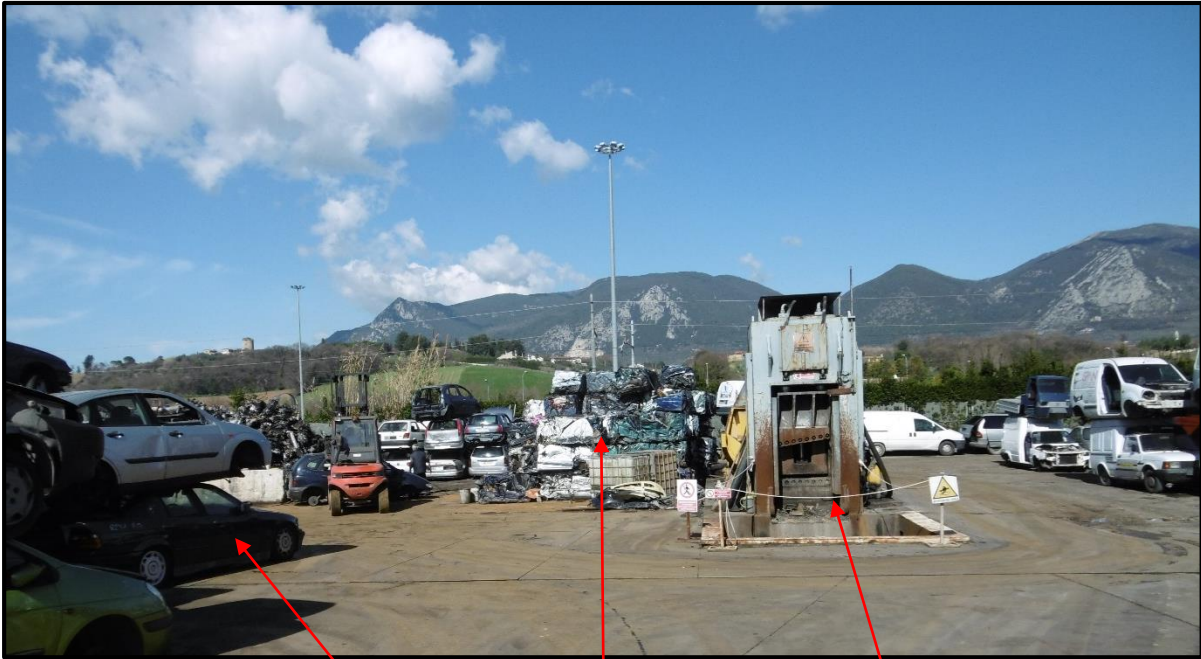
Stoccaggio Batterie



Zona stoccaggio Oli e Rifiuti potenzialmente infiammabili



Stoccaggio oli e Rifiuti potenzialmente infiammabili



Carcasse da Pressare

"Pacchi auto"

Pressa Cesoia



Particolare Pressa Cesoia



Carcasse in attesa di pressatura per formazione "Pacco"



Stoccaggio Pacchi



Stoccaggio Metalli ferrosi



Area Lavorazione metalli sotto tettoia



Stoccaggio a terra di Furgoni e mezzi bonificati



Stoccaggio Auto a Terra e su Cantilever



Stoccaggio auto a Terra e su Cantilever



Identificativo veicolo bonificato



Ingresso Area a servizio Impianto – Stoccaggio gomme



Depuratore a servizio impianto